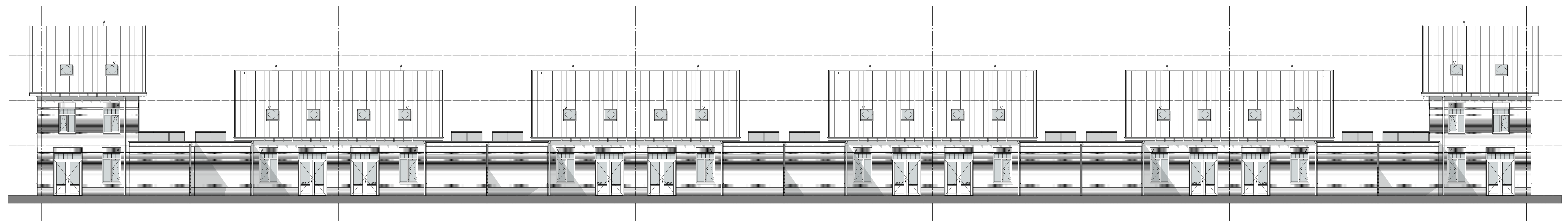




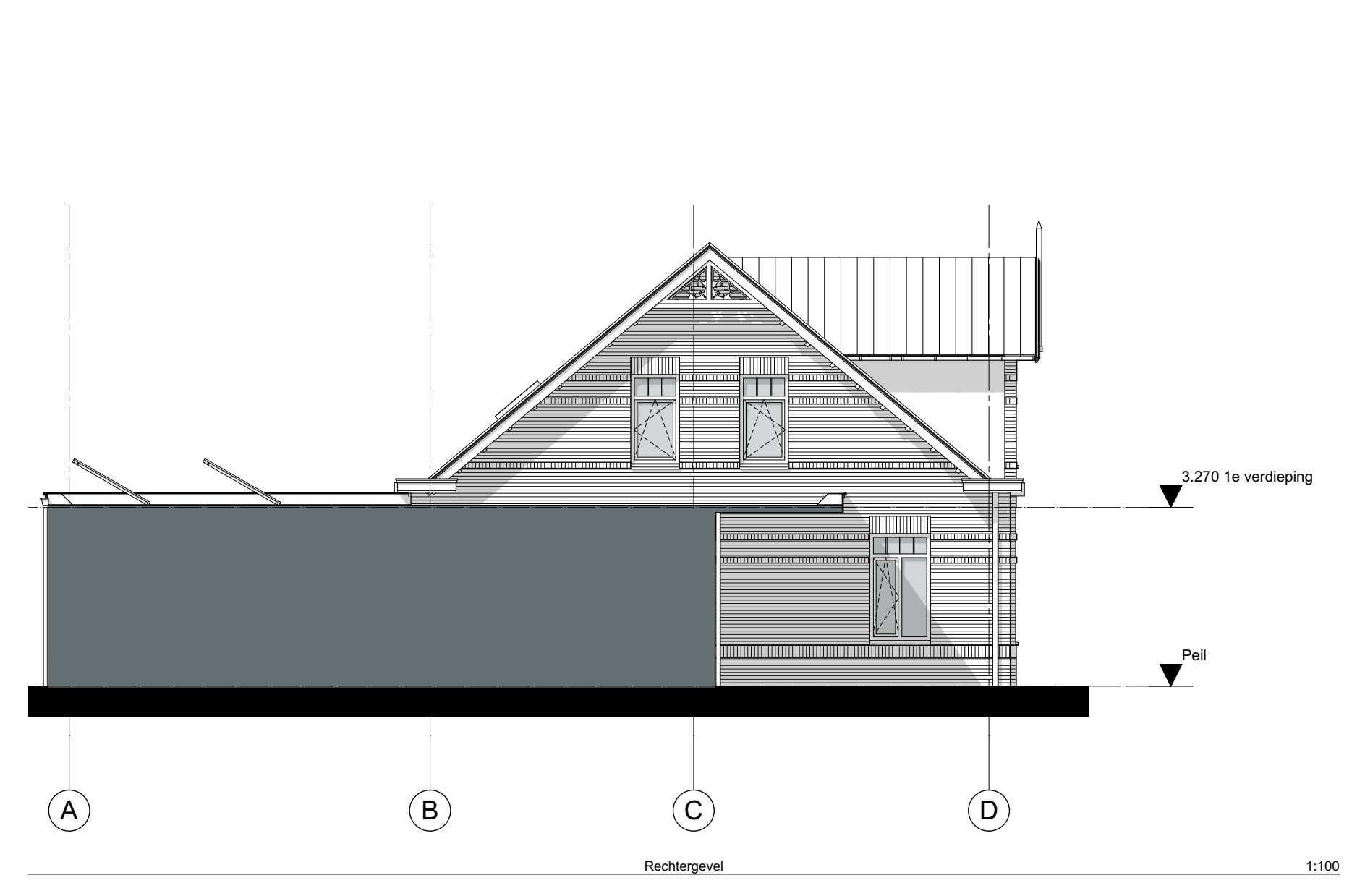
Vorgevel Blok G

1:100



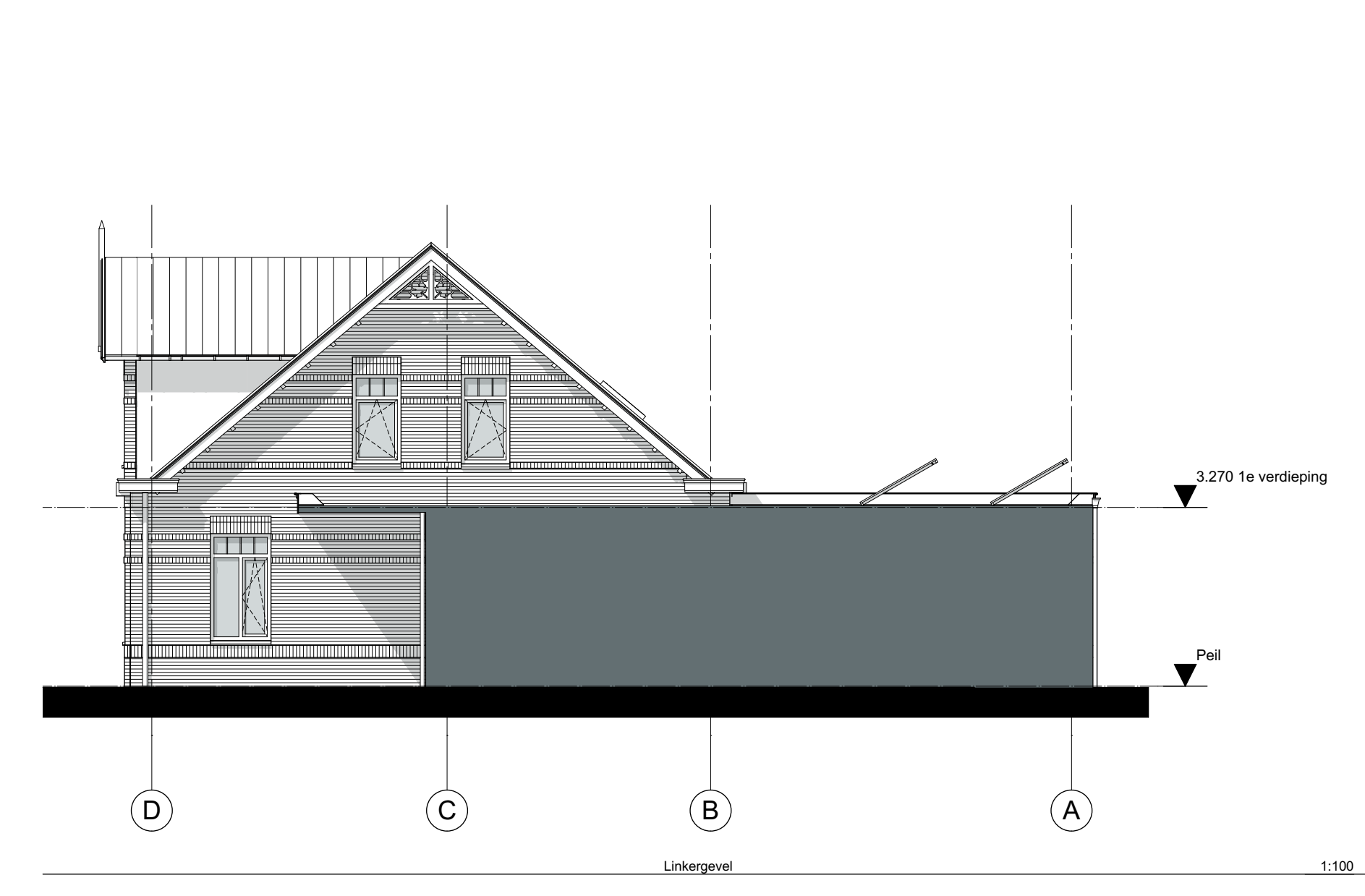
Achtergevel Blok G

1:100



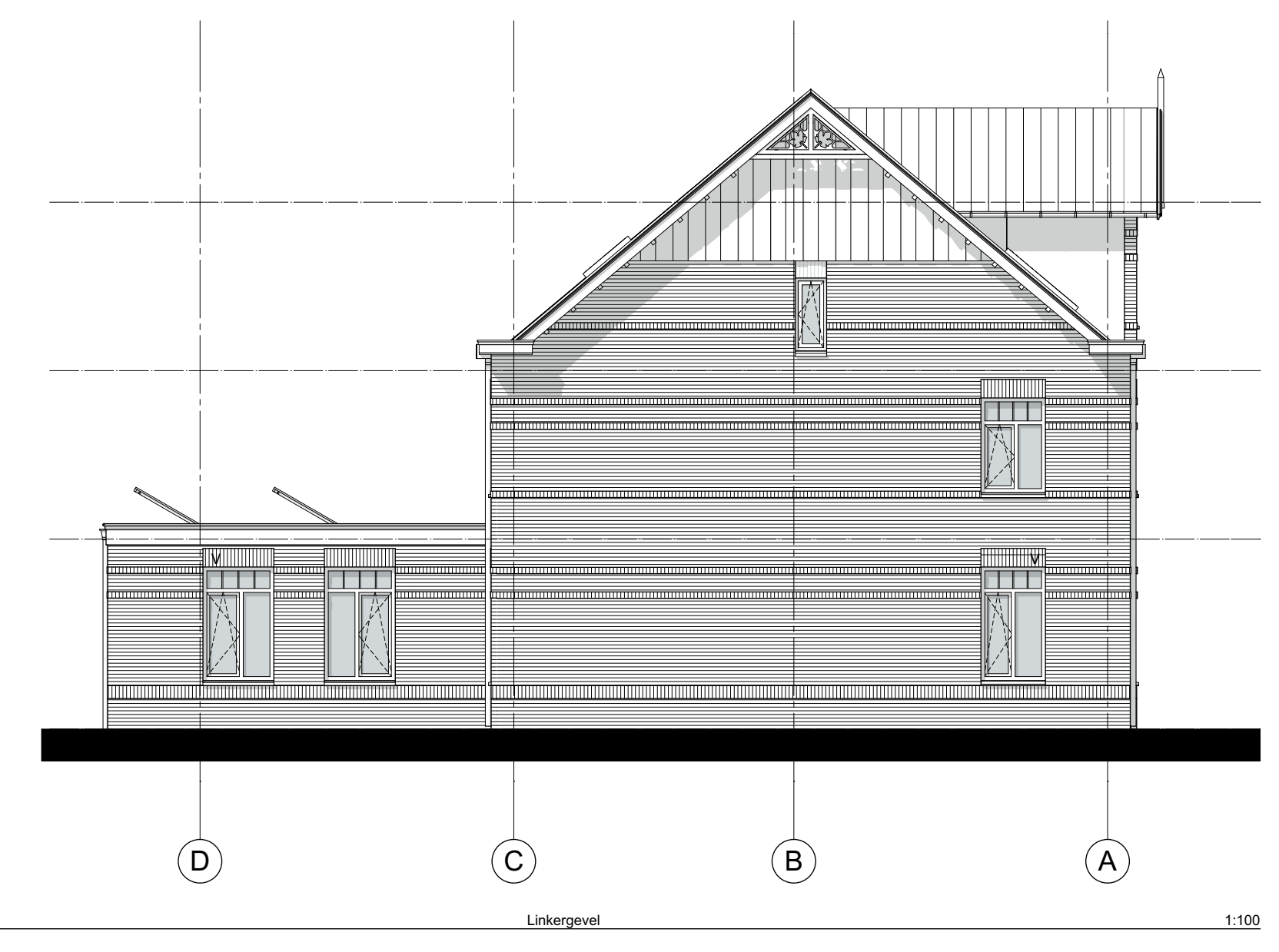
Rechtsgevel

1:100



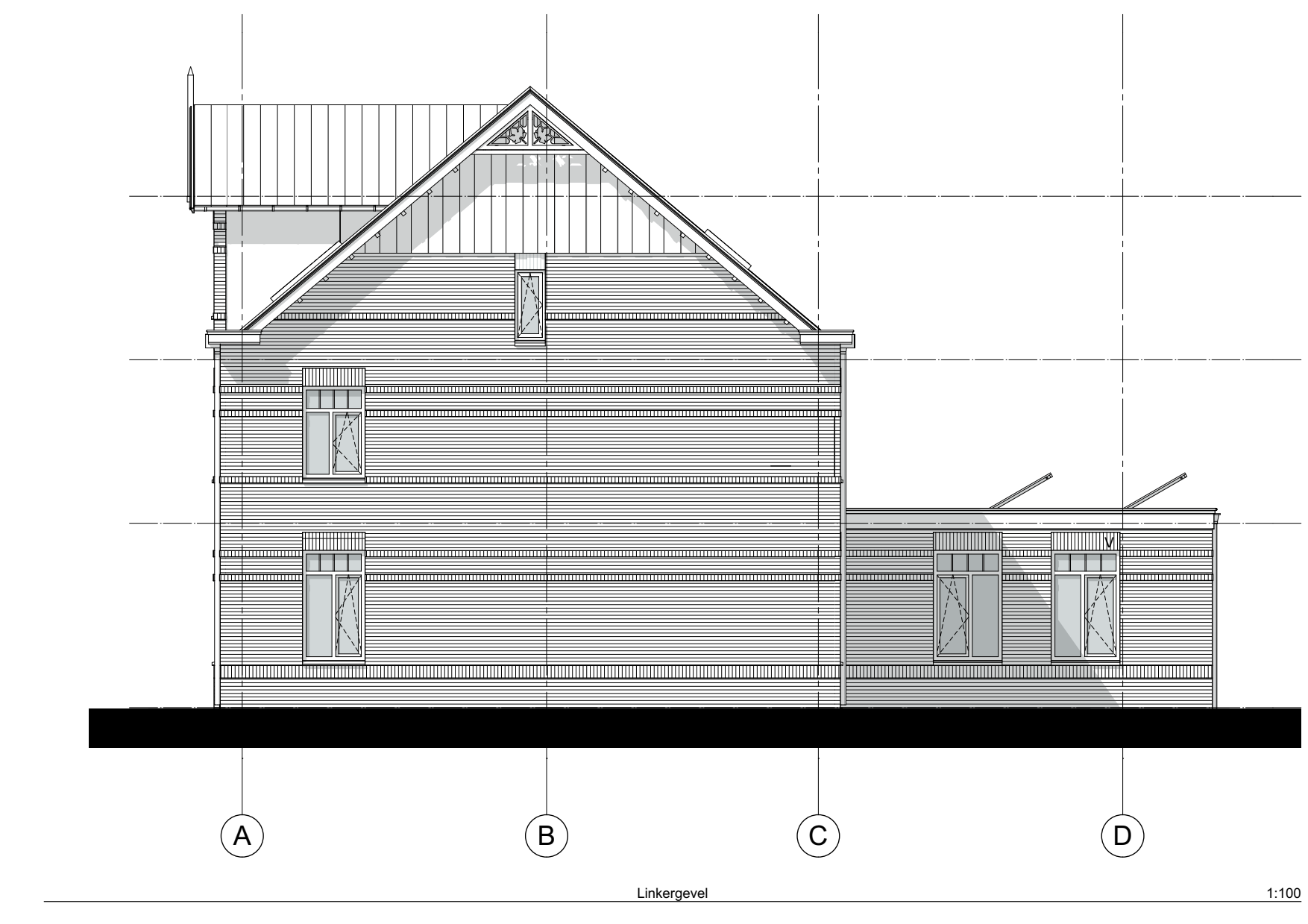
Linksgevel

1:100



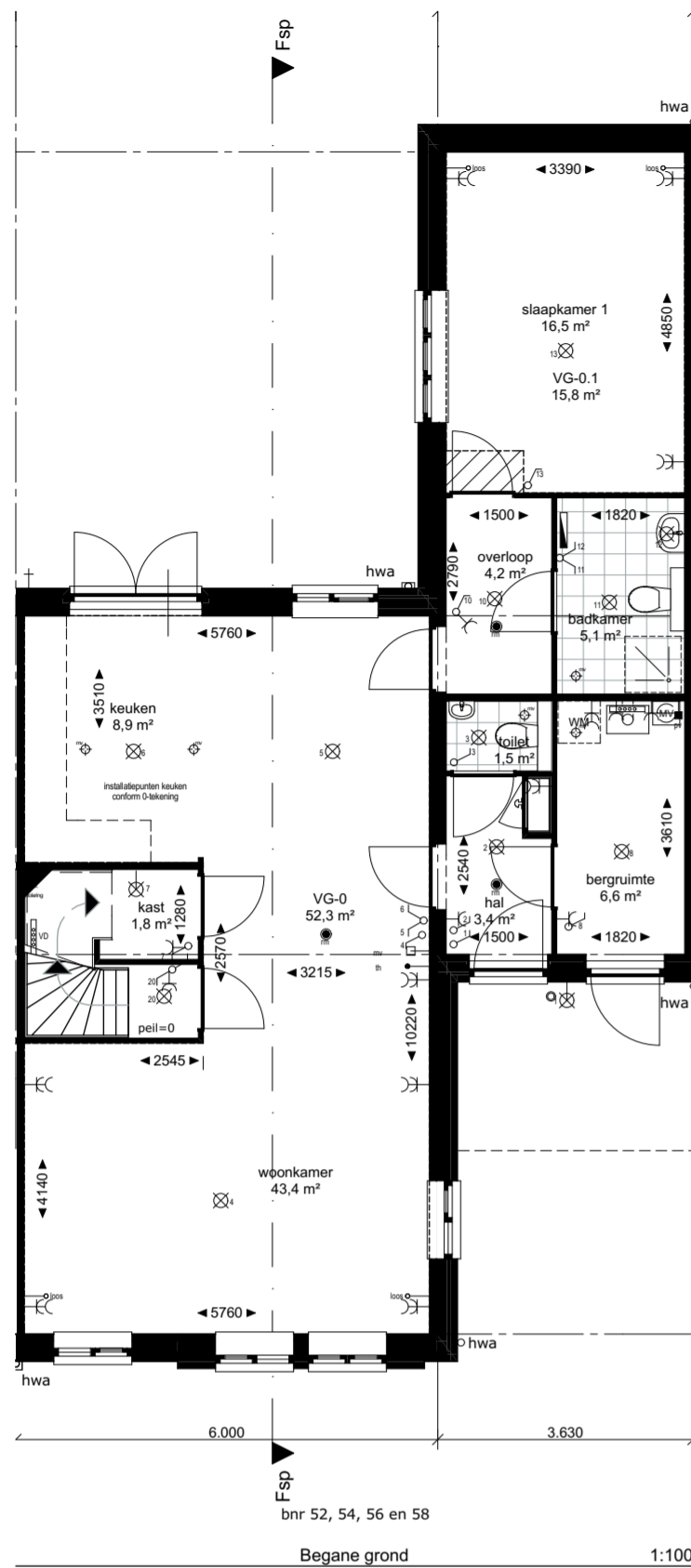
Linksgevel

1:100

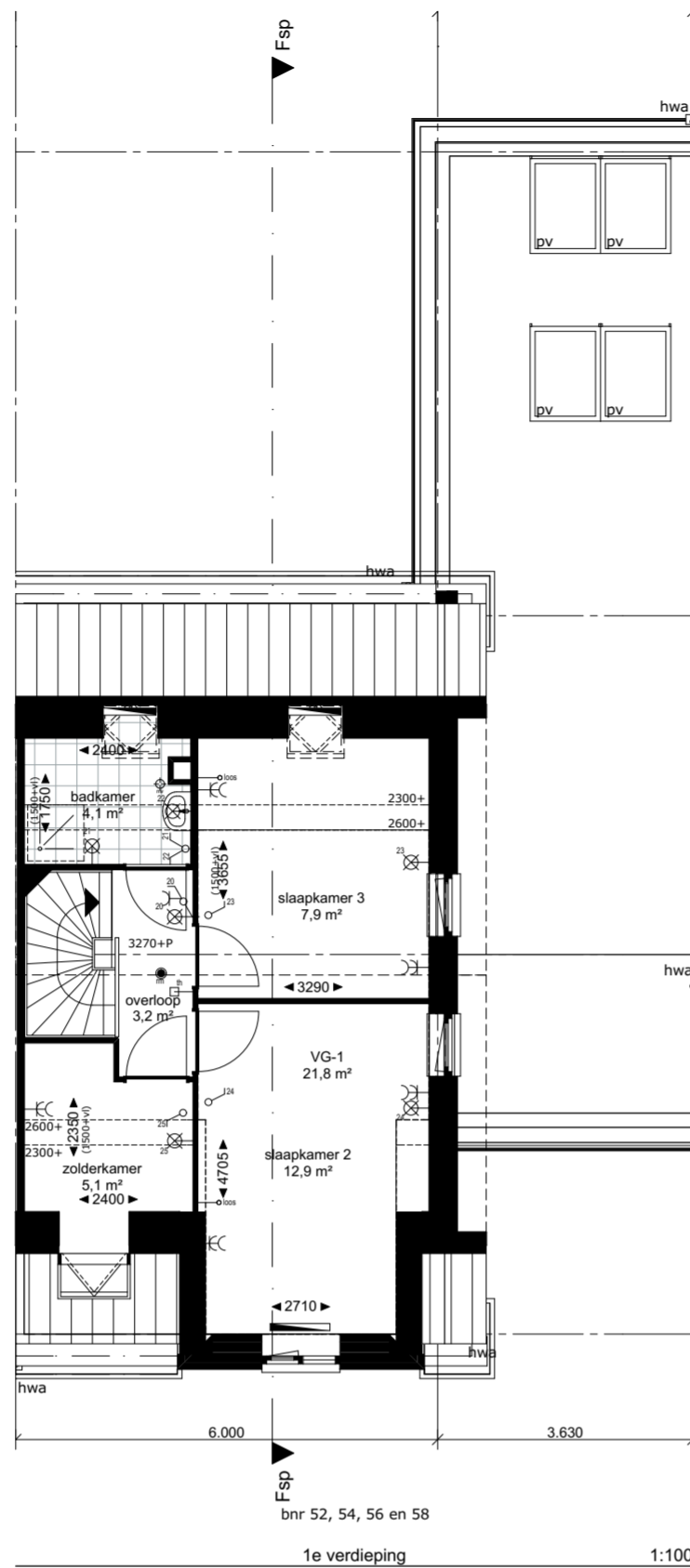


Linksgevel

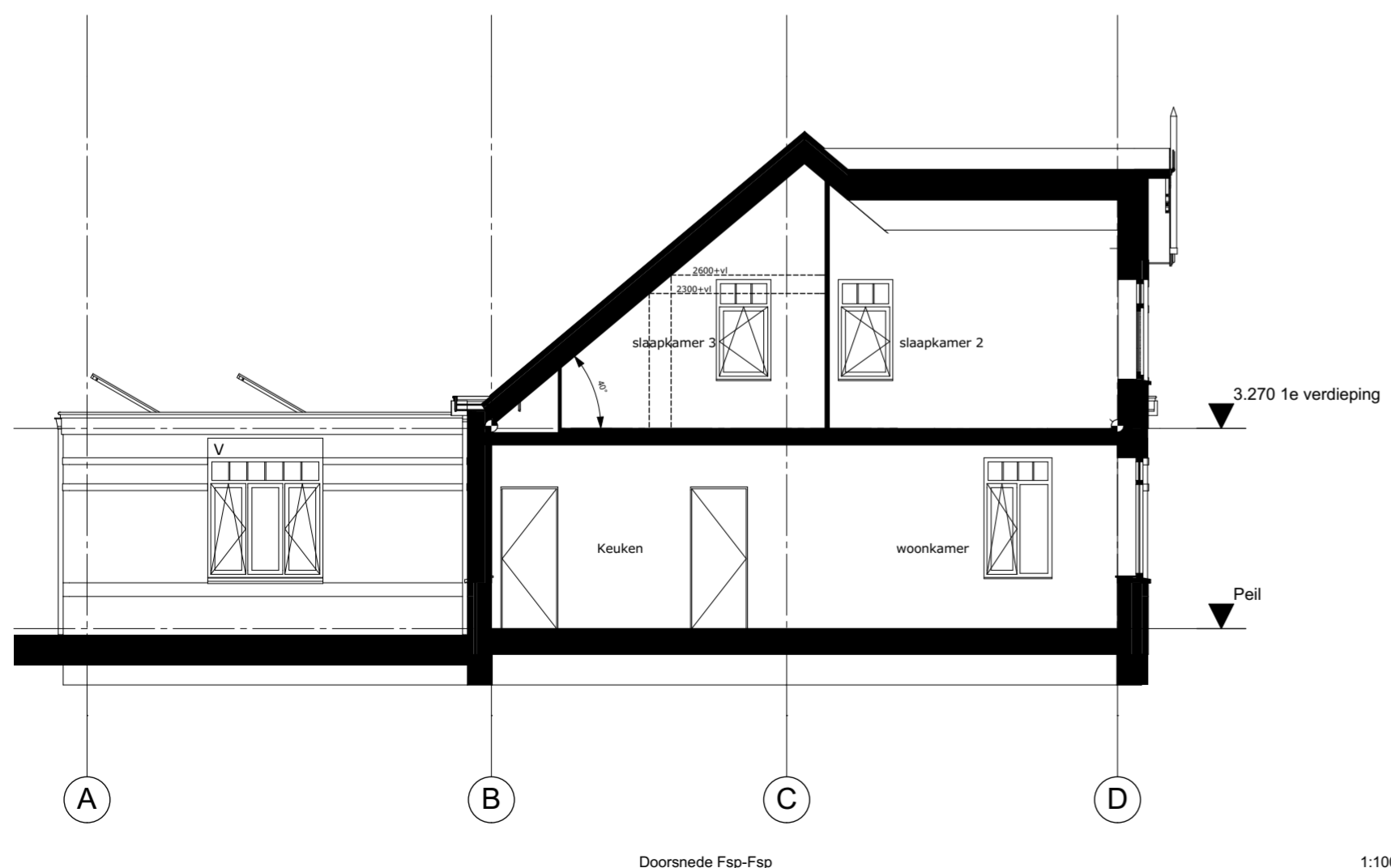
1:100



Begane grond 1:100



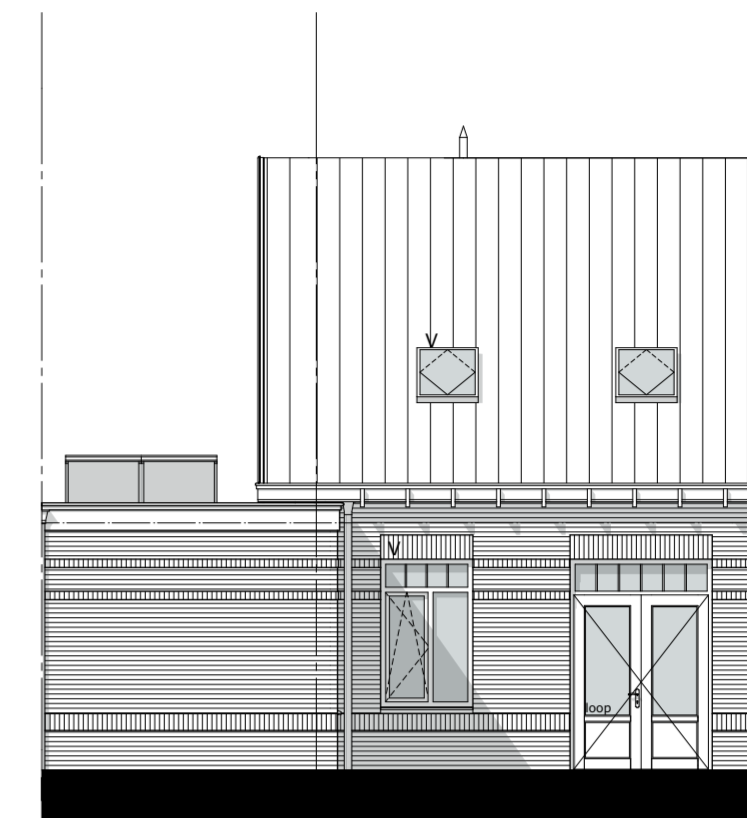
1e verdieping 1:100



Doorsnede Fsp-Fsp 1:100



Voorgevel 1:100



Achtergevel 1:100

Renvooi:

	kruipluik		radiator
	ventilatieroosters		vloerverwarming
	meterkast		verdeler vloerverwarming
	MV mechanische ventilatie box		loopdeur
	CV installatie		deur zonder bovenlicht
	mv afzuigpunt		krijtstreepmethode: fictieve scheidingsconstructie voor het verblijfsgebied (VG)

Installaties:

	schakelaar enkelpolig		wandcontactdoos ge-aard
	schakelaar serie		wandcontactdoos ge-aard dubbel
	schakelaar wissel		deurbel
	loze leiding		deurbel drucker
	bedrade leiding		gevelkraan (buiten)
	lichtpunt		mv schakelaar
	wandlichtpunt		omvormer pv panelen
	optische rookmelder		
	WM opstelplaats voor wasmachine		caï centrale antenne inrichting
	VD verdeler vloerverwarming		CV centrale verwarming
	MV mechanische ventilatie		th thermostaat
	PV paneel		

Z:\0201-woonjen Poeldijk\0201-04-tekenwerk\0201-archief\KC-tek. D & P\0201-DD-type F.plt

Project **Blok F Poeldijk Dorp**

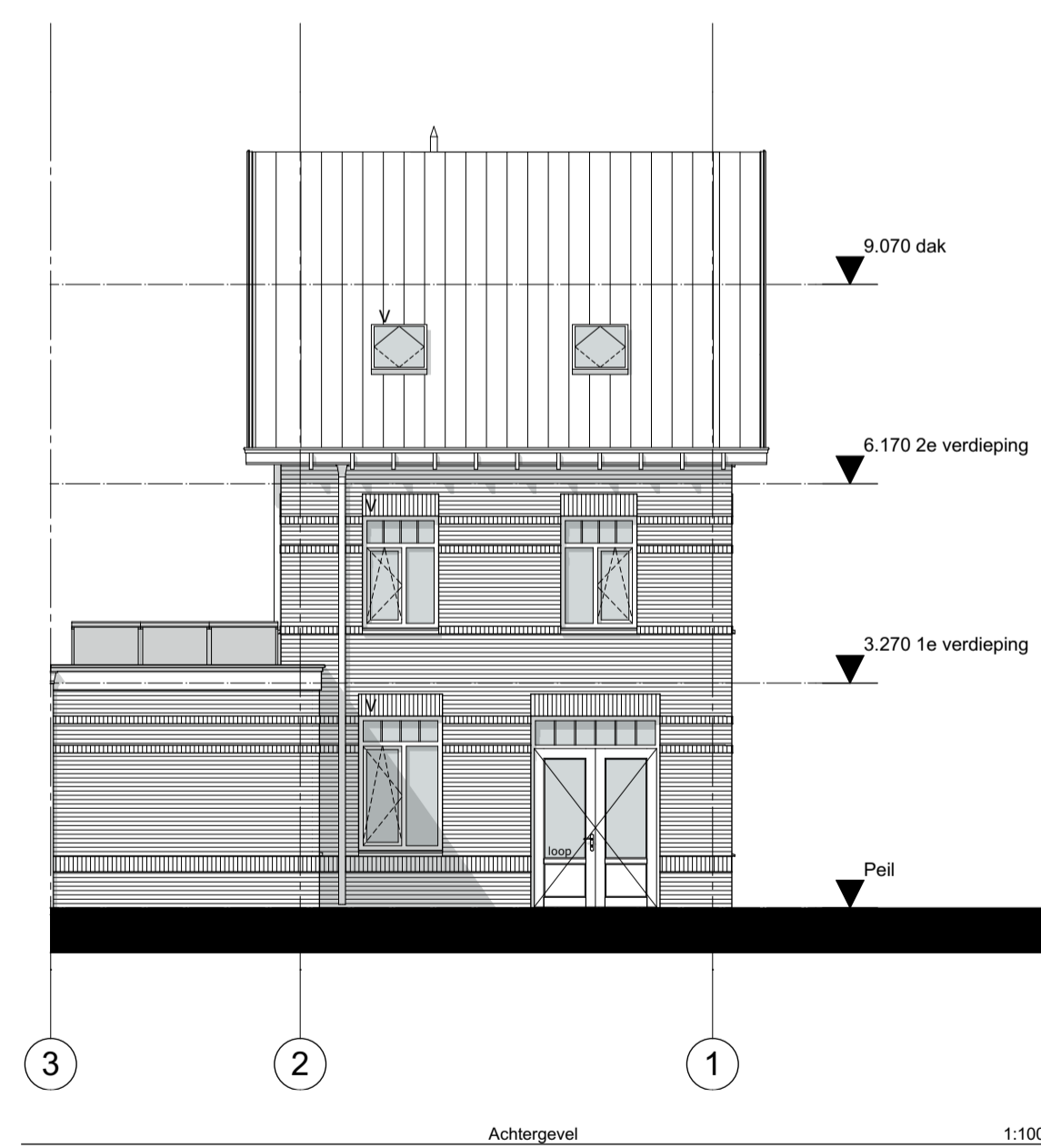
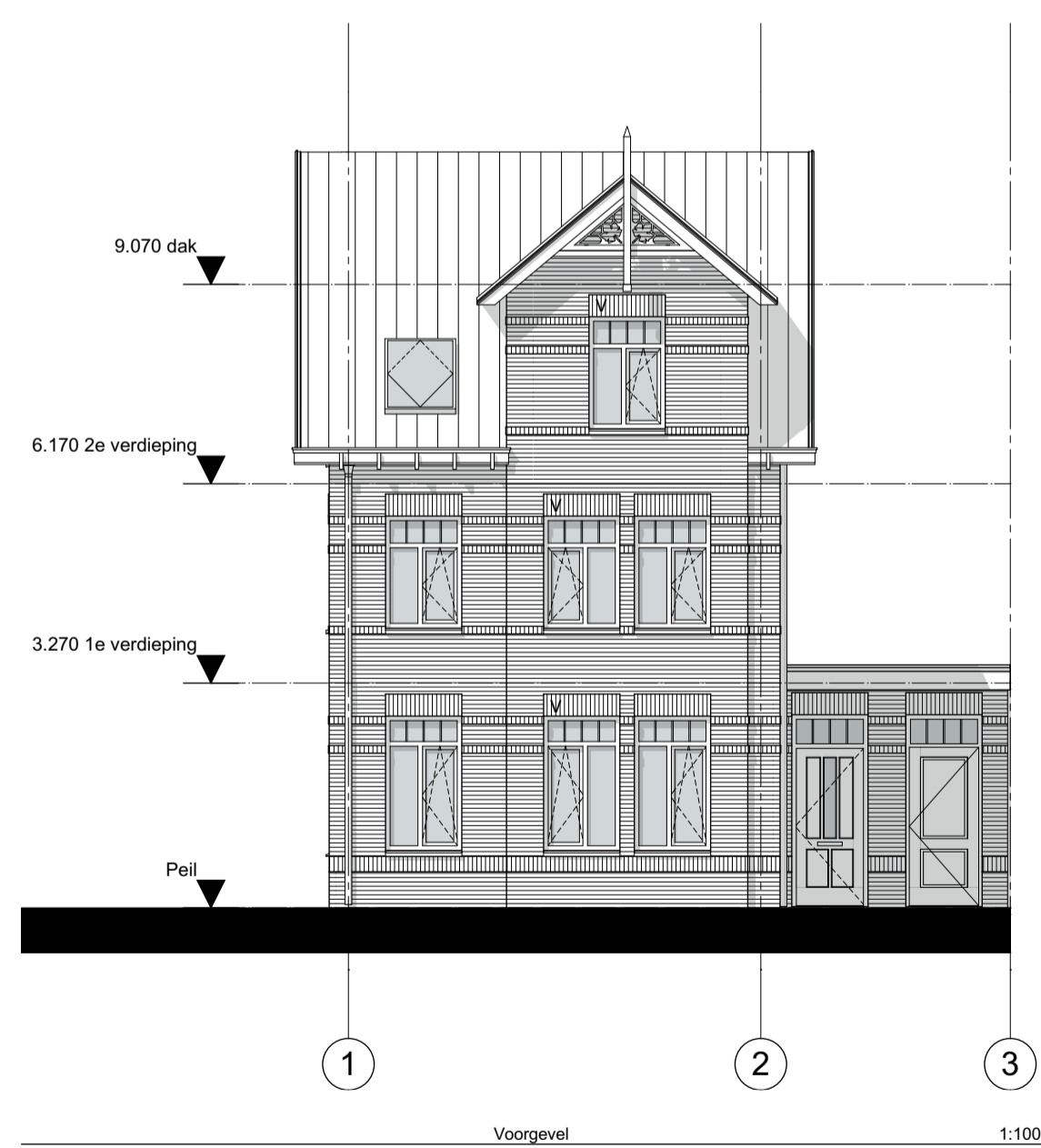
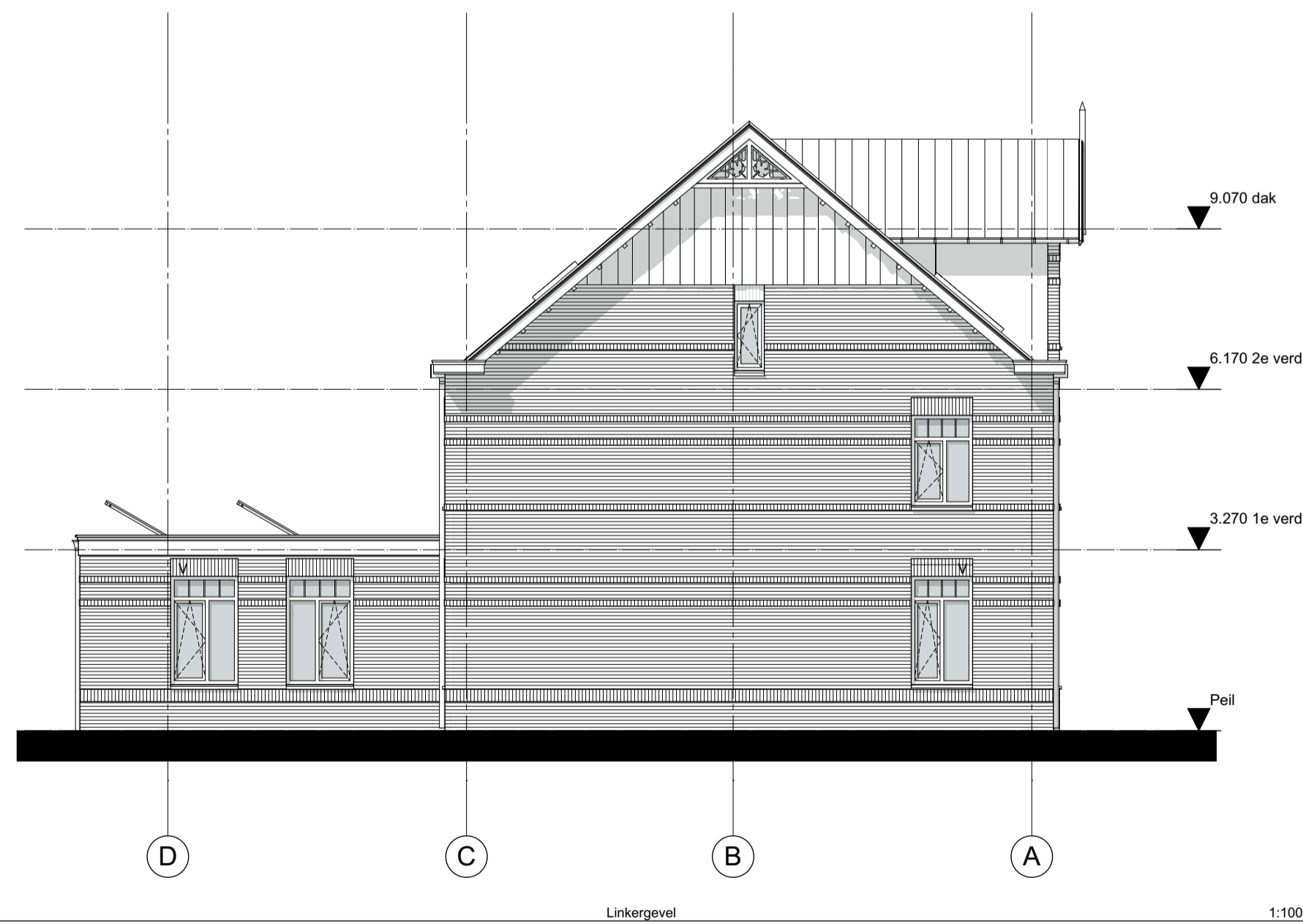
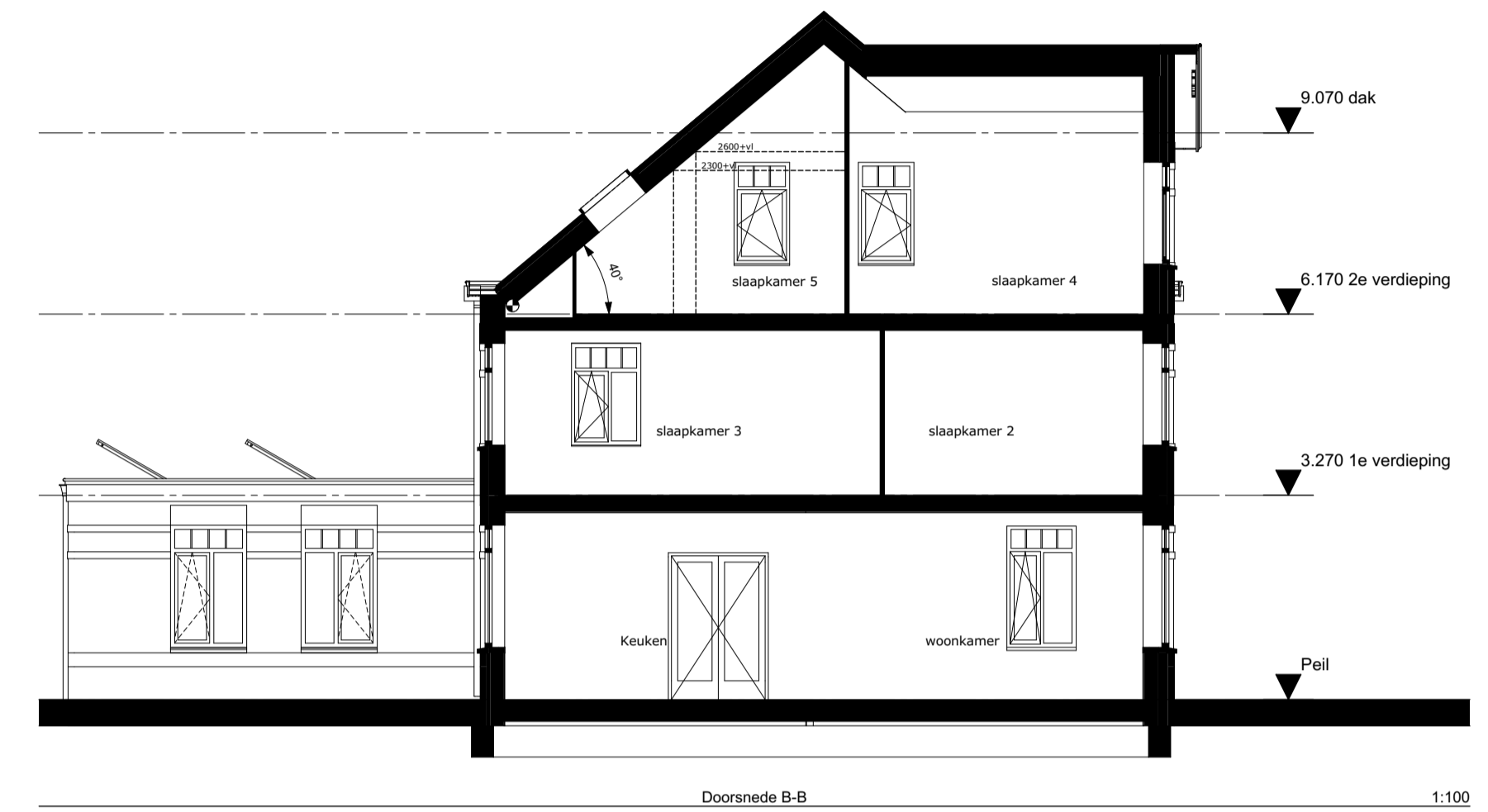
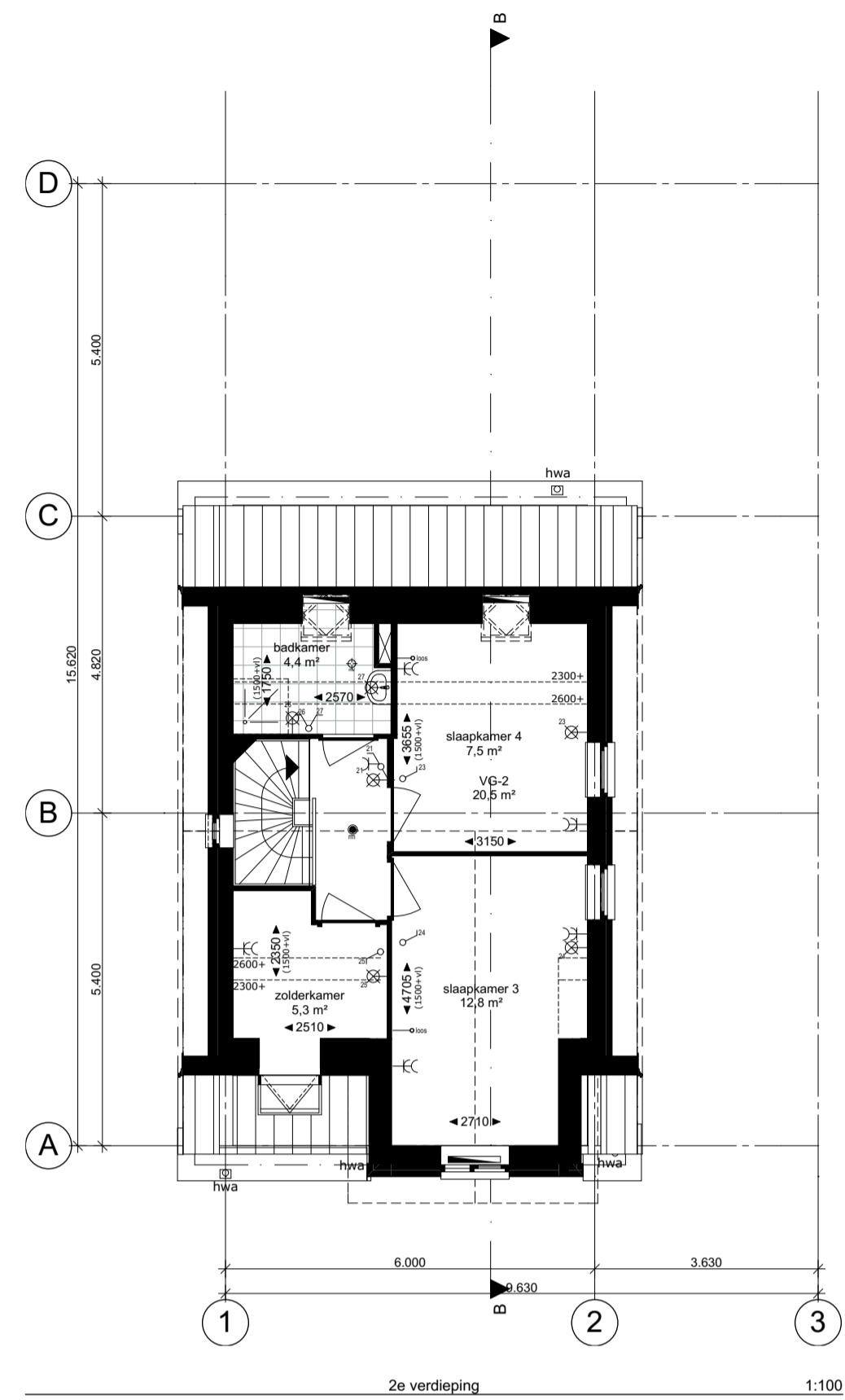
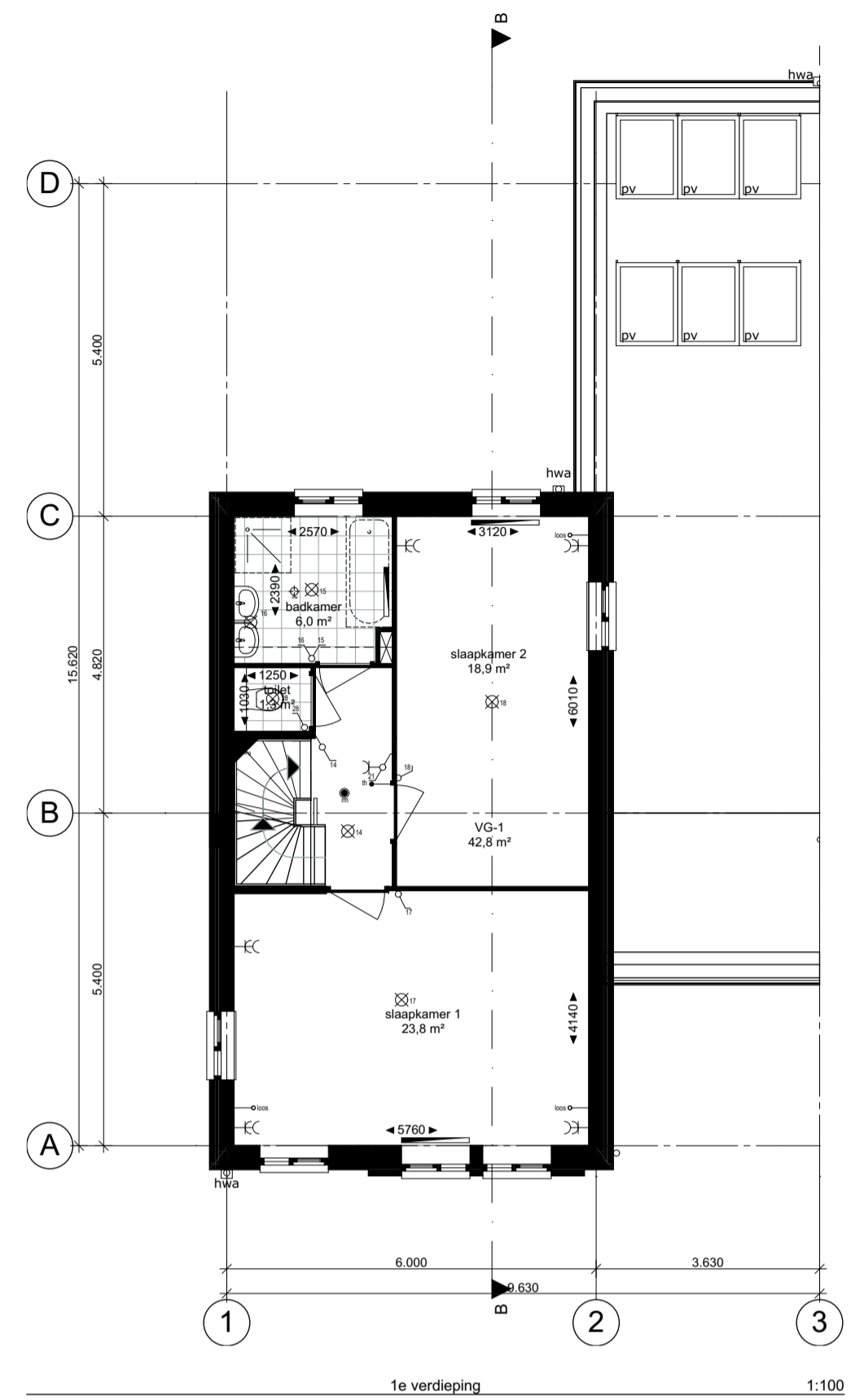
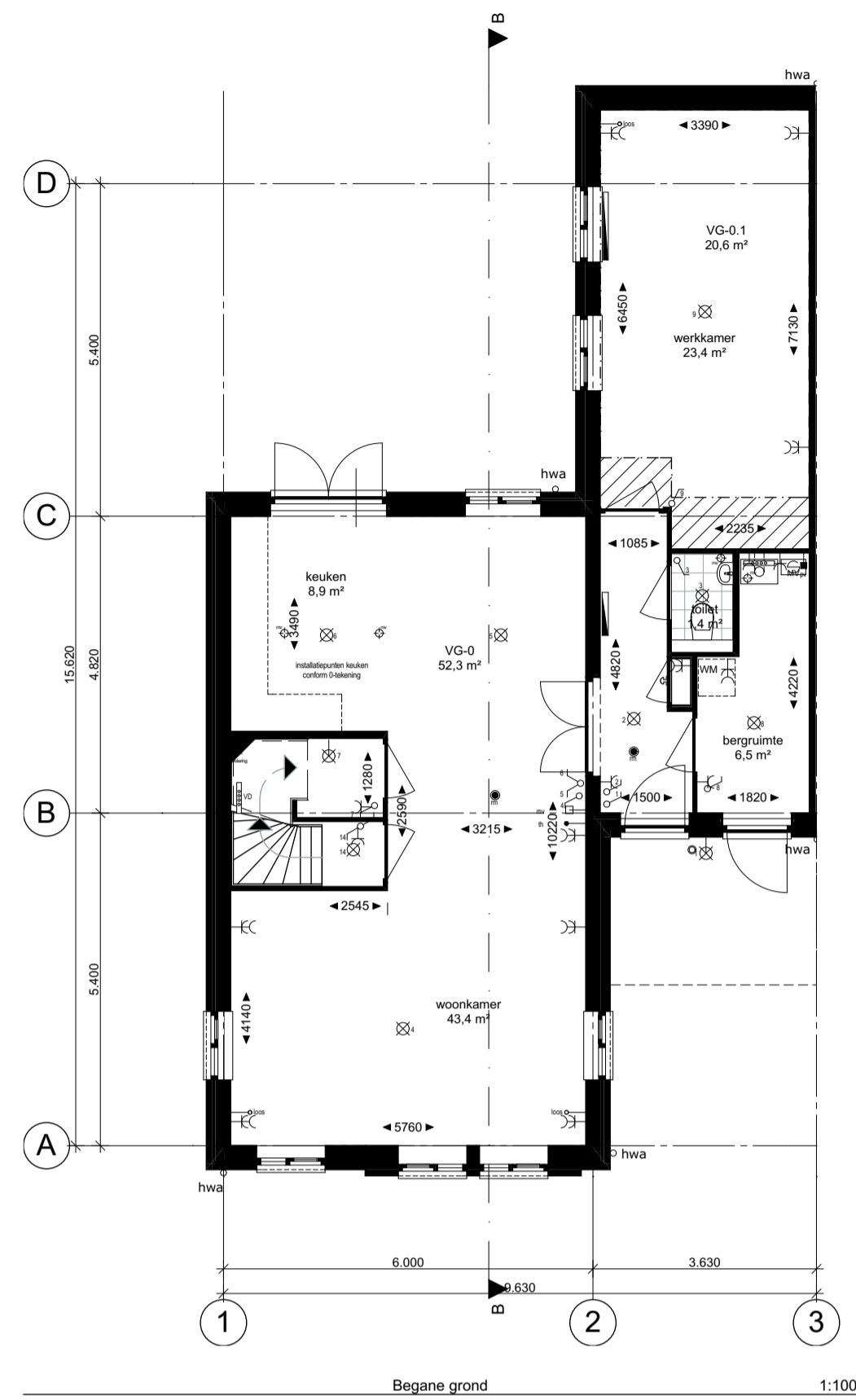
Tekening naam: Type Fsp, bnr 52, 54, 56 en 58

schaal: 1:100 get.:ZVA datum: 19-01-2016 formaat: A2

ZVA
 Zeinstra Veerbeek Architecten
 ILSY-Plantsoen 5
 2497 GA Den Haag
 Telefoon: +31 703478594
 info@zeinstraveerbeek.nl
 www.zeinstraveerbeek.nl

Type Fsp, bnr 52, 54, 56 en 58

Werknummer: **0201**
 Tekening nr: **KC-1003-F**
 Fase: **KAO-tekeningen Blok F**
 Architect: **Zeinstra Veerbeek Architecten**
 Opdrachtgever: **Weboma bouwmaatschappij**



Renvooi:

	kruipruik		radiator
	ventilatorroosters		vloerverwarming
	meterkast		verdelers vloerverwarming
	MV mechanische ventilatie box		loopdeur
	CV installatie		ZB deur zonder bovenlicht
	mv afzuihpunt		krijtstreepmethode: fictieve scheidingsconstructie voor het verblifgebied (VG)

Installaties:

	schakelaar enkelpilig		wandcontactdoos ge-aard
	schakelaar serie		wandcontactdoos ge-aard dubbel
	schakelaar wissel		deurbel
	loze leiding		deurbel drukker
	bedrade leiding		gevelkraan (buiten)
	lichtpunt		mv schakelaar
	wandlichtpunt		omvormer pv panelen
	optische rookmelder		

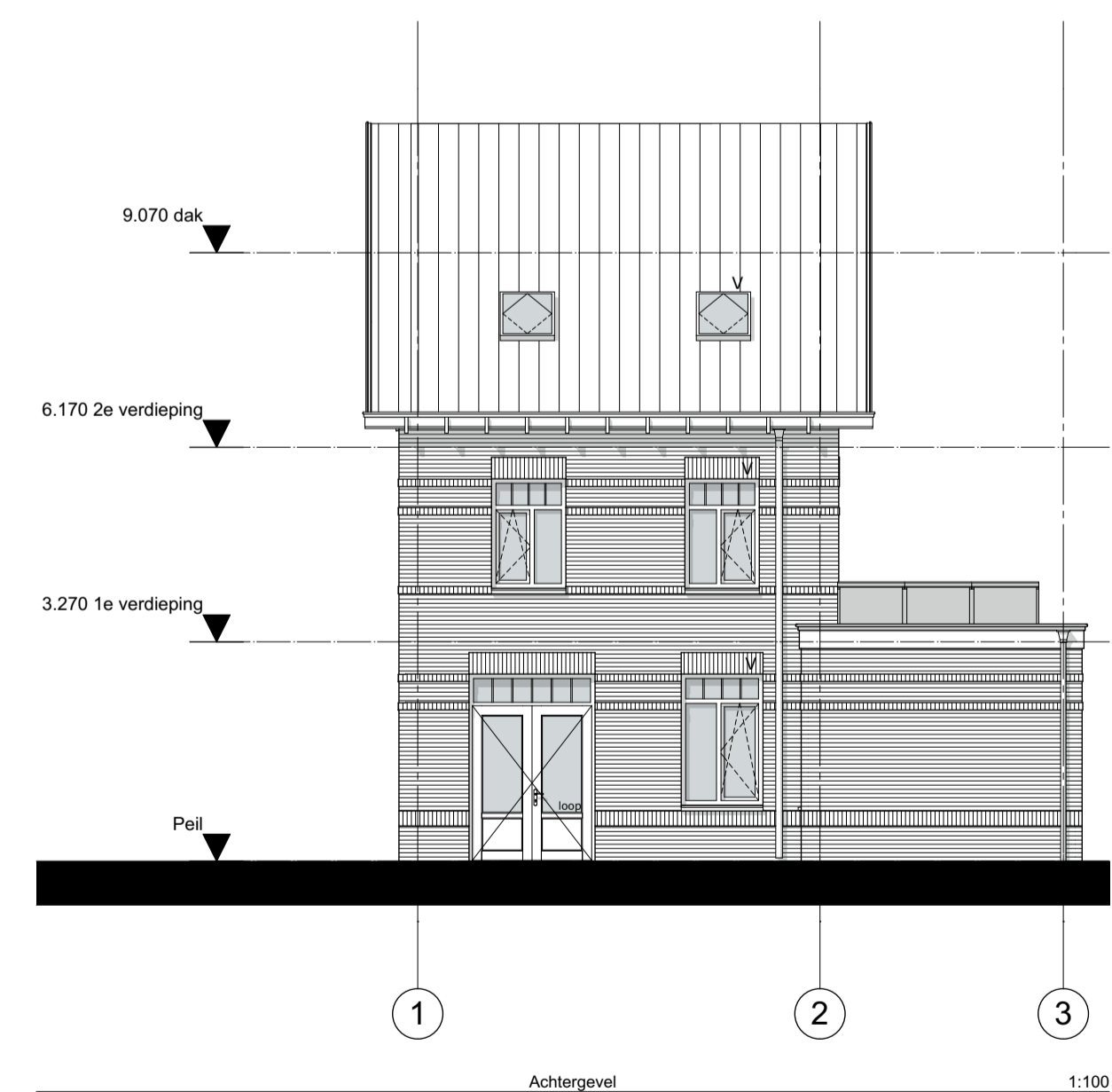
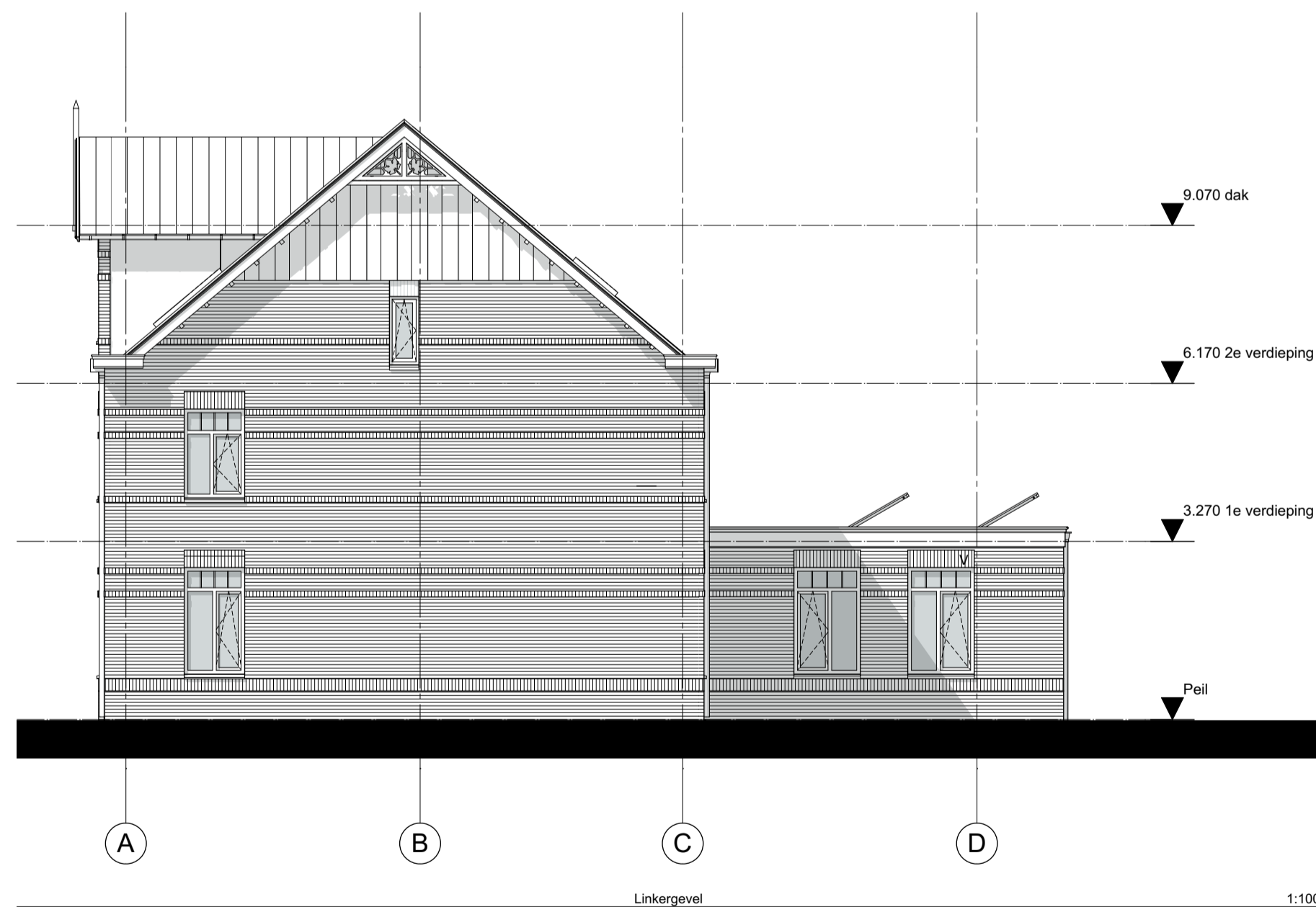
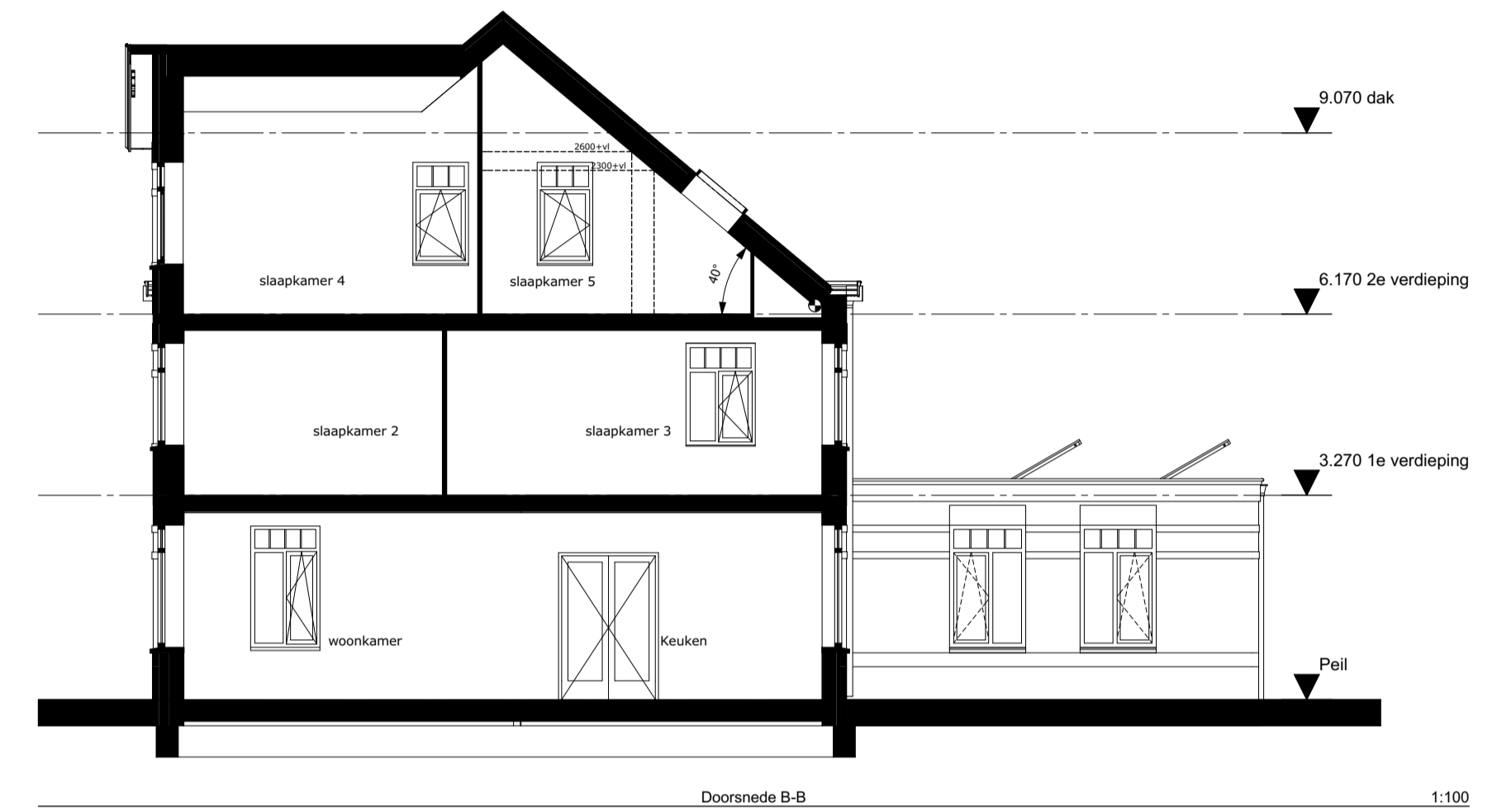
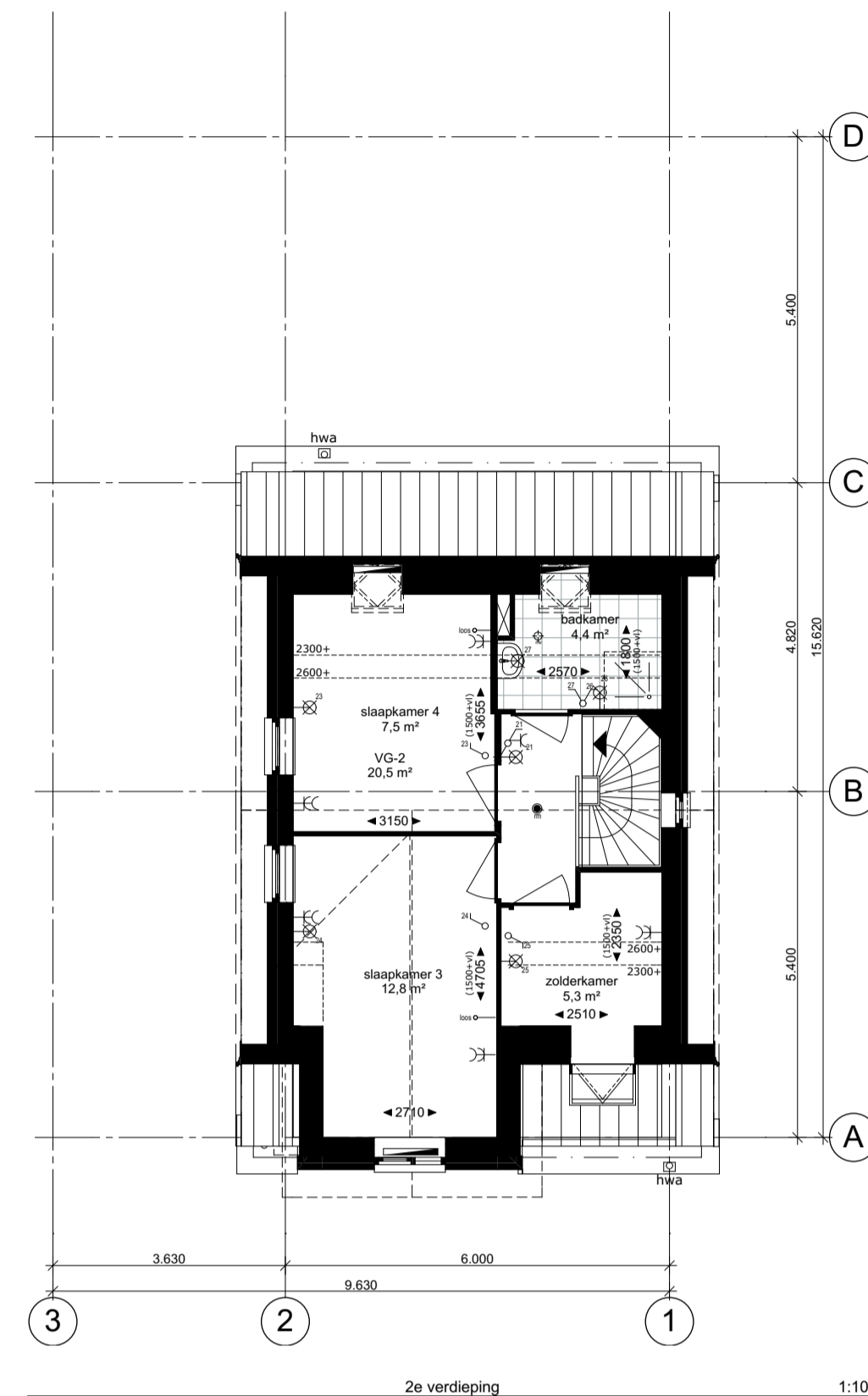
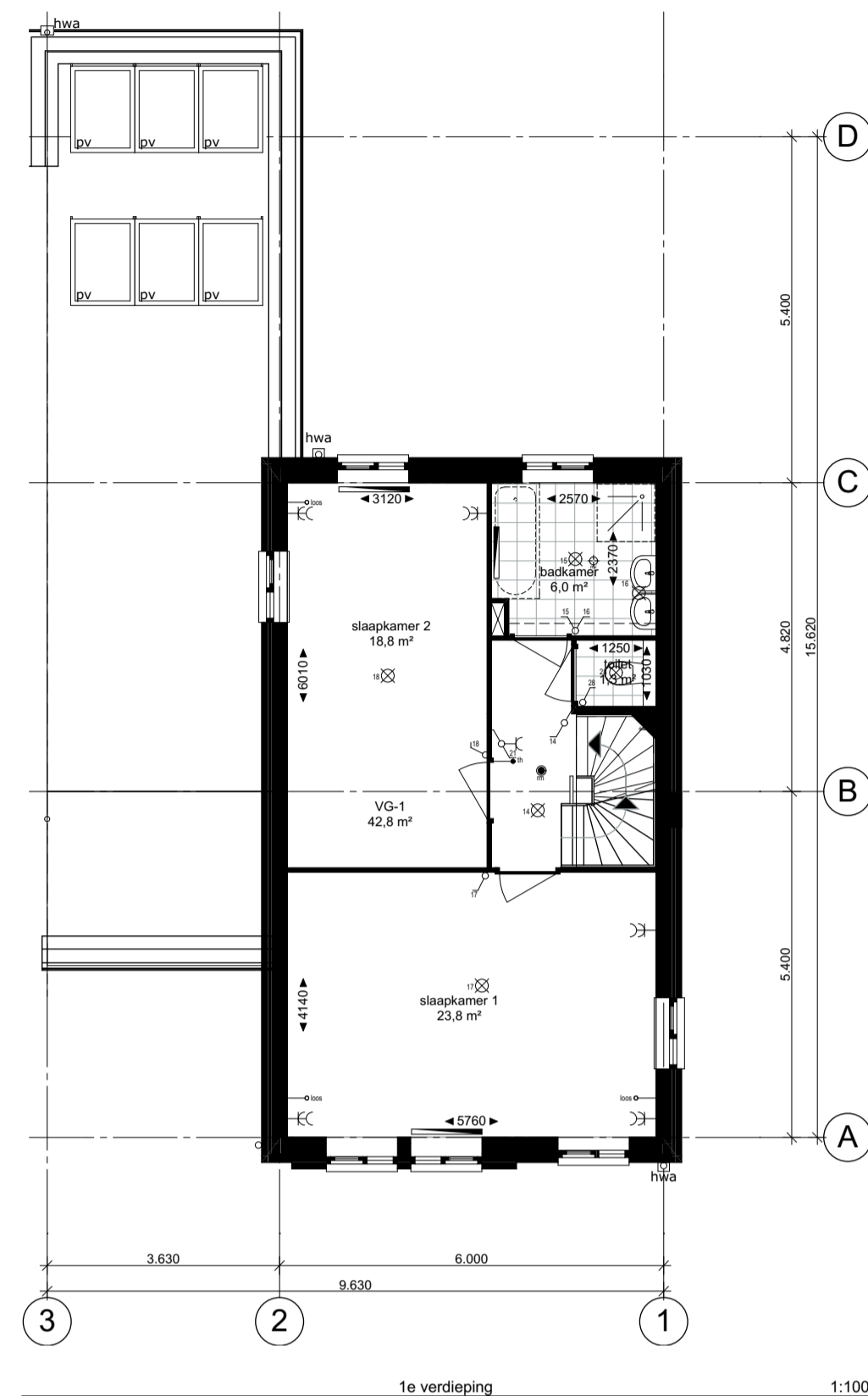
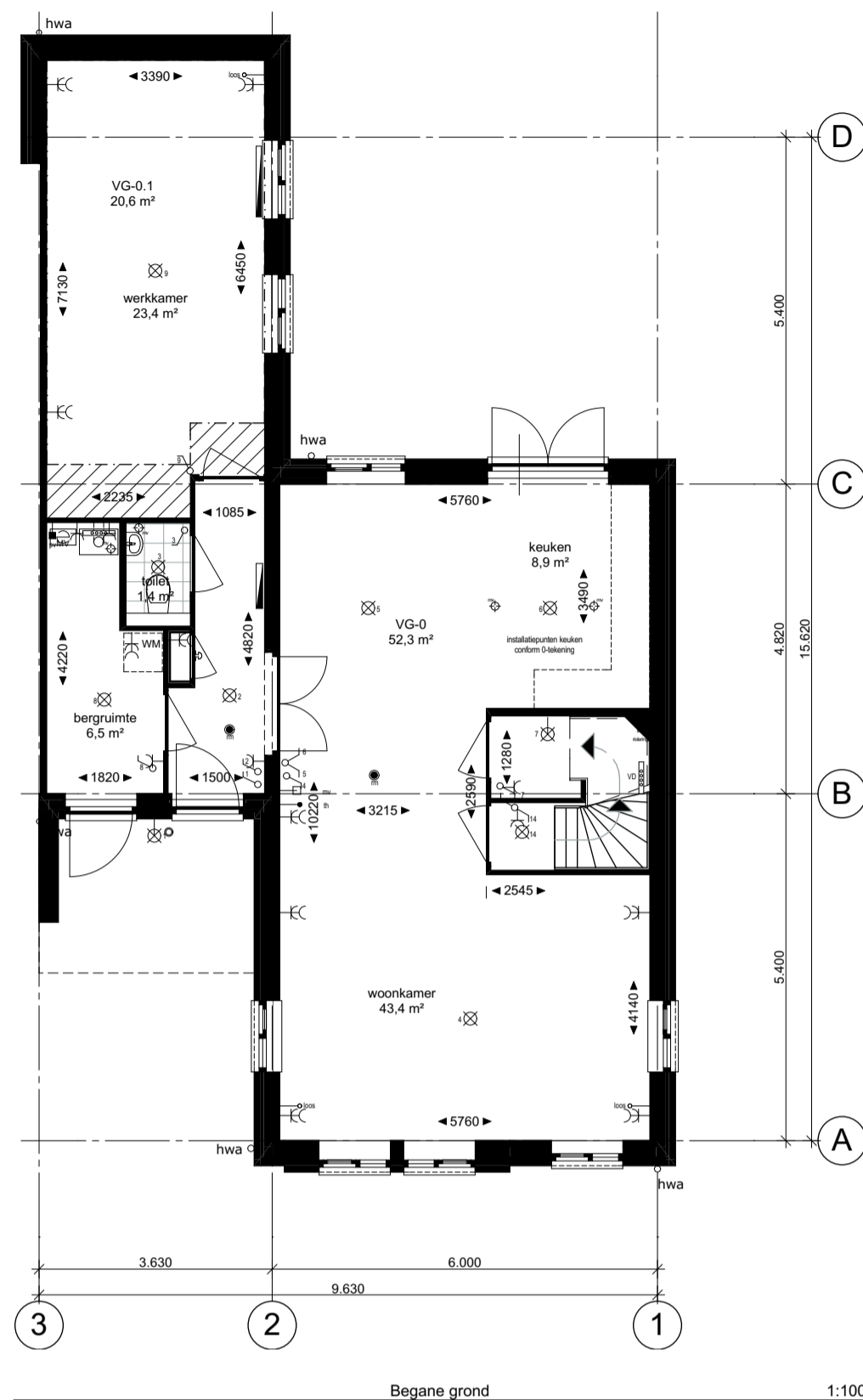
WM opstelplaats voor wasmachine CAI centrale antenne inrichting
 VD verdeler vloerverwarming CV centrale verwarming
 MV mechanische ventilatie TH thermostaat
 PV PV paneel

Project **Blok F Poeldijk Dorp**

Tekening naam: Type F2, bnr 50
 schaal: 1:100 get.: ZVA datum: 19-01-2017 formaat: A1

ZVA
 Zeinstra Veerbeek Architecten
 J.S.V. Plantsoen 5
 2497 GA Den Haag
 Telefoon: +31 703478594
 info@zeinstraveerbeek.nl
 www.zeinstraveerbeek.nl

Type F2, bnr 50
 Werknummer: 0201
 Tekening nr: KAO-1004-F
 Fase: KAO-tekeningen
 Architect: Zeinstra Veerbeek Architecten
 Opdrachtgever: Weboma bouwmaatschappij



Renvooi:

	kruipruik		radiator
	ventilatorroosters		vloerverwarming
	meterkast		verdeler vloerverwarming
	MV mechanische ventilatie box		loopdeur
	CV installatie		deur zonder bovenlicht
	mv afzuigpunt		krijstreepmethode: fictieve scheidingsconstructie voor het verblijfsgebied (VG)

Installaties:

	schakelaar enkelpolig		wandcontactdoos ge-aard
	schakelaar serie		wandcontactdoos ge-aard dubbel
	schakelaar wissel		deurbel
	loze leiding		deurbel drucker
	bedrade leiding		geveelkraan (buiten)
	lichtpunt		mv schakelaar
	wandlichtpunt		omvormer pv panelen
	optische rookmelder		

WM opstelplaats voor wasmachine CAI centrale antenne inrichting
 VD verdeler vloerverwarming CV centrale verwarming
 MV mechanische ventilatie TH thermostaat
 PV PV paneel

Project **Blok F Poeldijk Dorp**

Tekening naam: Type F2sp, bnr 59
 schaal: 1:100 get.: ZVA datum: 19-01-2017 formaat: A1

ZVA
 Zeinstra Veerbeek Architecten
 J.S.V. Plantsoen 5
 2497 GA Den Haag
 Telefoon: +31 703478594
 info@zeinstraveerbeek.nl
 www.zeinstraveerbeek.nl

Type F2, bnr 59
 Werknummer: 0201
 Tekening nr: KAO-1005-F
 Fase: KAO-tekeningen
 Architect: Zeinstra Veerbeek Architecten
 Opdrachtgever: Weboma bouwmaatschappij