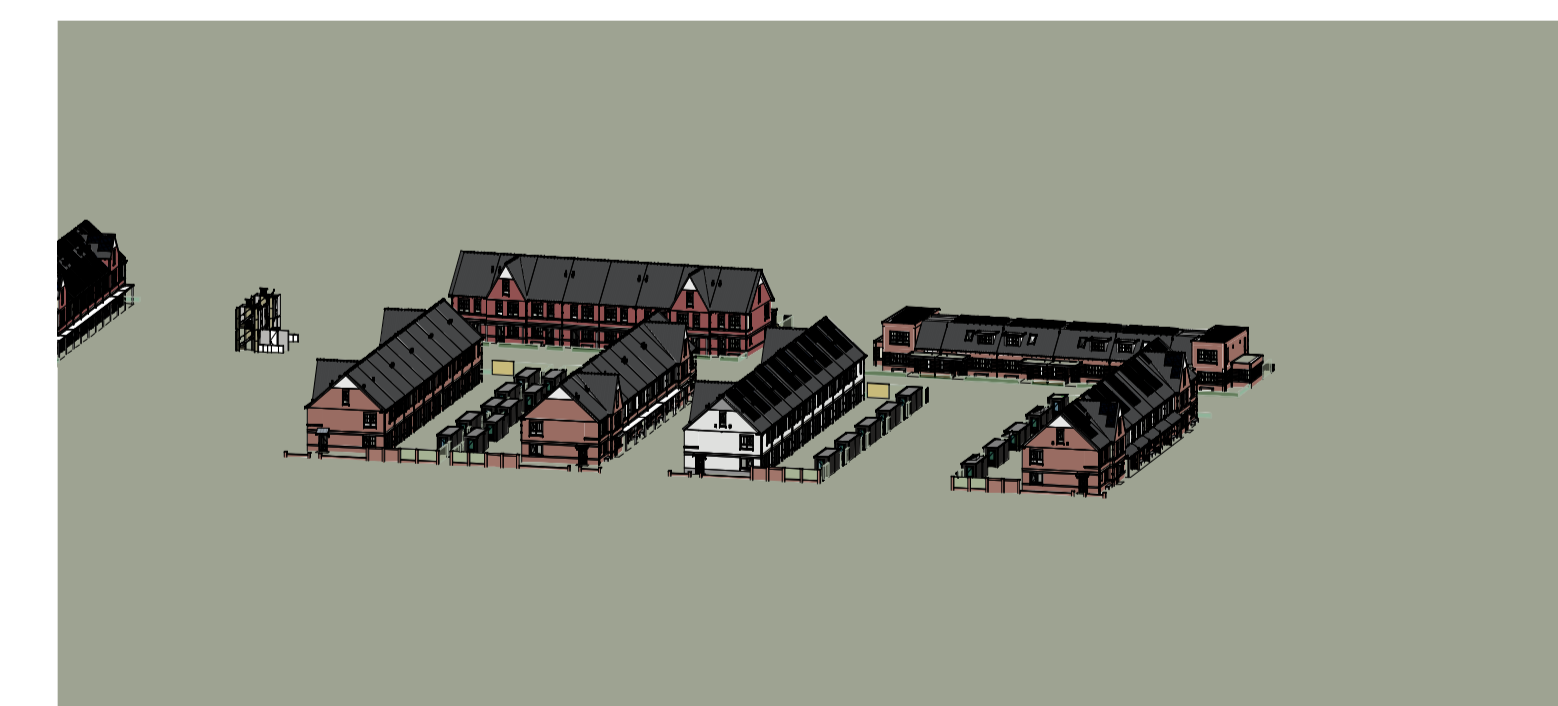


RENVOOI

- | | | | |
|--|--|--|--|
| | Gemetselde erfafscheiding | | Berging, Verticale zwarte delen |
| | Lage haag 600mm hoog | | Kadastrale grenzen |
| | Staalmat hekwerk vv. begroeiing, ca. 1,8/1,9m hoog (inc poort) | | Grasbetontegels |
| | Erfafscheiding, staalmat hekwerk vv. begroeiing (volgroeid bij oplevering ca. 1,6m hoog), ca. 1,8m hoog, 3m diep | | Klinkers naar poort (looproute naar poort) |
| | Begroeid hek, 600mm | | Houten vlonder + trap |
| | schot douglashout, 1m diep 1,5m hoog | | staptegels 400x600mm |
| | houten hekwerk en beschoeiing | | bankje |
| | hoge houten afscherming ca. 1,8/1,9m hoog tov vlonder | | positie brandkraan |
| | Staalmat hekwerk vv. begroeiing, ca. 1,8/1,9m hoog | | |
| | veranda aluminium | | |
| | veranda hout | | |



De inrichting van het openbare gebied en de ingetekende omliggende bebouwing kunnen bij de realisatie afwijken van de impressie. De tekeningen hebben geen juridische werking, zodat er geen rechten aan kunnen worden ontleend. Wij behouden ons het recht voor, zonder voorafgaande kennisgeving wijzigingen en correctie aan te brengen in deze documentatie, op de wijze en op het moment dat wij dit geschikt achten.

Aan de situatietekening kunnen geen rechten ontleend worden.

Kleuren en materialen conform technische omschrijving. Kleurenschema gevel- en dakafwerking conform overzichtstekeningen (alle getoonde kleuren zijn indicatief, hier kunnen geen rechten aan ontleend worden). Admetting voor- en achtertuin conform situatietekening. Poortie begroeiing conform situatietekening. Erfafscheiding conform technische omschrijving en lokale conform technische omschrijving. Aansluiting op aansluitende bouwnummers kan afwijken, zie hiervoor de overzichtstekeningen. HWA's conform gevelverzichtstekeningen van het betreffende blok. Meetvoering zijn circa maten en gemeten op de ruwe afwerking.

PROJECT: De Blauwe Kreeken, fase 6, Poedijk
 ONDERDEEL: Situatie NIEUW Fase 6
 TEK. NR.: VT-01
 FORMAAT: A1
 SCHAAAL: 1:200
 DATUM: 10-06-2024
 WUZZ: A
 DATUM: 12-08-2024